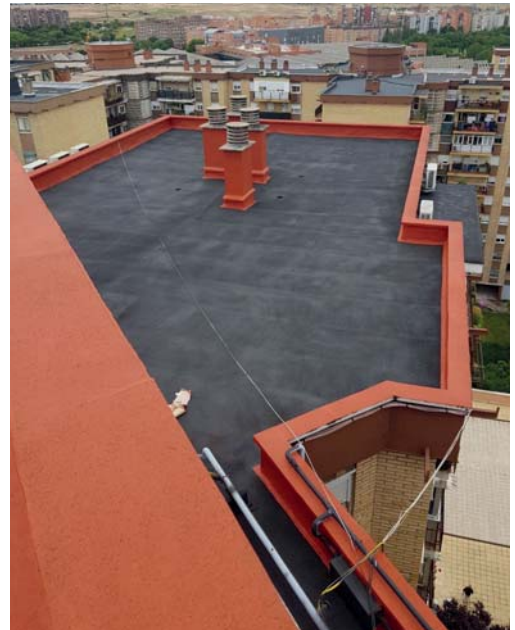
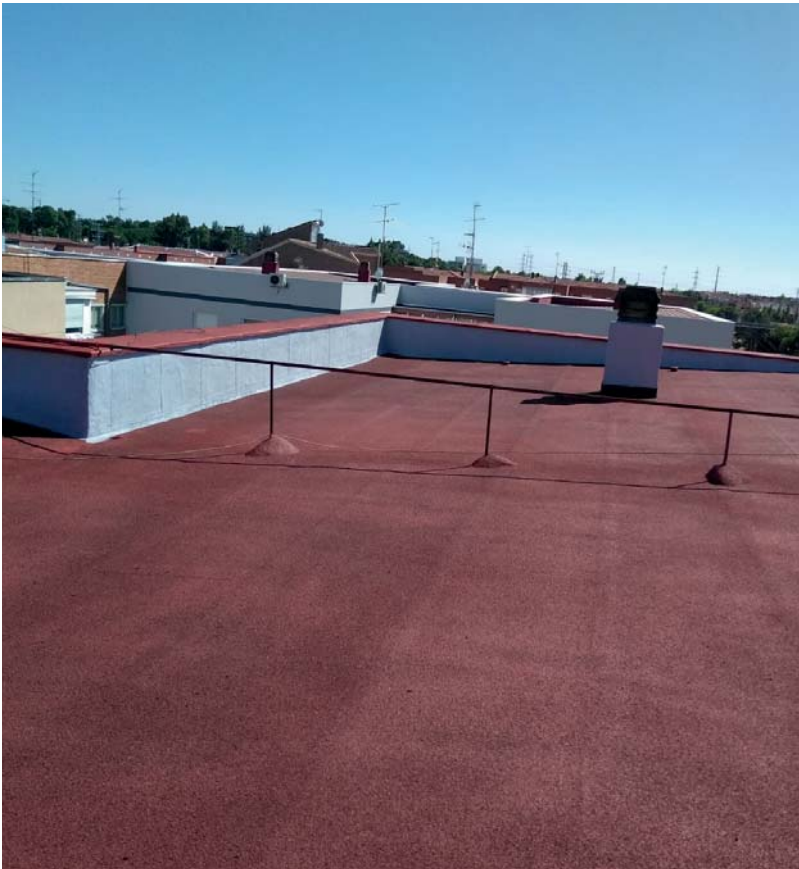
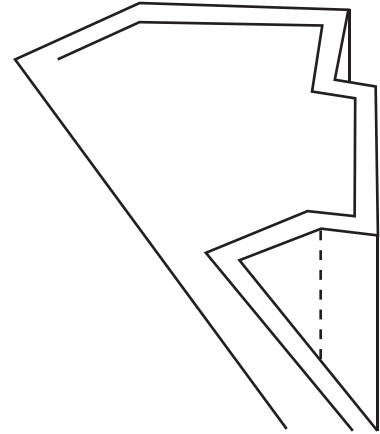


Impermeabilización con partículas de caucho MAP



MAP

Caucho proyectado



MAP es una **membrana impermeabilizante que se aplica proyectada y está formulada a base de partículas de caucho reciclado aglomeradas** con aditivos para la impermeabilización de cubiertas o fachadas.

Sustituto de la tradicional tela asfáltica pero con tres grandes ventajas:

- **Eliminación de los problemas de instalación en puntos críticos como esquinas, relieves, etc** donde, en el caso de la tela asfáltica, se recurre a cortes, pliegues y petachos, mientras que con MAP, simplemente se proyecta sobre esa zona con el mismo resultado de impermeabilización que en una zona lisa.

- **Aplicable por proyección** sobre cualquier relieve y material.

- Es, al mismo tiempo, **impermeabilización y resultado estético final.**



- **Fácil aplicación por proyección en frío.**
- **Resistente a rayos UV y flexible a bajas temperaturas.**
- **Comportamiento al fuego Broof.**
- **Total adherencia al soporte independientemente del material y el relieve.**
- **Sin juntas ni petachos.**
- **Sin necesidad de mallas base ni utilización de rollos pesados para su aplicación.**
- **Permite ser recubierto con pavimentos hidráulicos, terrazos, cerámicos u otros.**
- **Aplicable para la reparación de láminas asfálticas cuarteadas o deterioradas.**
- **Impermeabilización y/o lámina para vapor en parámetros verticales, en trasdosados de muros enterrados, etc...**

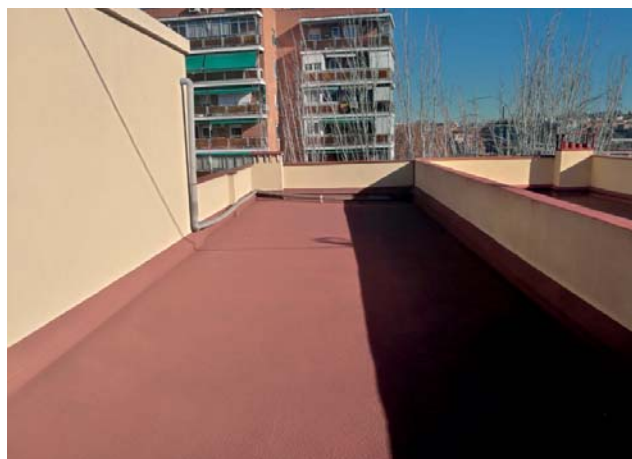


Estanqueidad Certificada por laboratorio ENAC [UNE-EN 1928:2000]

- Aspecto: **GRANULADO RUGOSO**
 - Conductividad térmica [UNE-EN 12667:2002]:
0,212 W/mk
- Reacción al fuego [UNE-EN 13501-5:2007]:
Broof (t1)
- Resbaladicidad [UNE-ENV 12633:2003]:
Clase 3 según DB SUA 1 del CTE
 - [UNE-ENV 12633:2003]:
36+, baja resbaladicidad
 - [ANSI A 137.1-2012]:
Coef. Dinámico fricción: 0,36
 - [DIN 51097:1992]:
32°, grupo clasificación C
 - [DIN 51130:2014]:
17,5°, clase R10
 - [ISO/DIS 10545-17:1998]:
Coef. Fricción dinámico: 0,93

Espesor de aplicación 2 capas:
3mm total

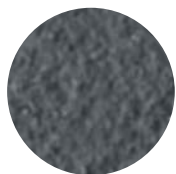
Rendimiento:
3 Kg/m² total



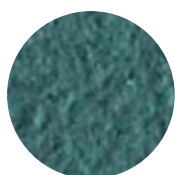
Gama de colores MAP



Negro



Antracita



Verde



Terracota

La versión de producto **MAP EXTRAFINO** es una solución menos densa que el MAP que puede ser aplicada como producto para toda una superficie o como complemento al MAP estándar para zonas de más difícil acceso. En definitiva, se trata de un producto líquido de aplicación mediante rodillo o brocha para impermeabilización..

Modo de empleo

La forma de aplicación es **mediante proyección con pistola aerográfica o máquina de proyección**.

La aplicación debe hacerse en **dos o más capas**.

- Secado total: **12-24 horas**
- Temperatura de aplicación: **+5°C a + 45°C**.
- Rendimiento: **3 kg/m² para un espesor total a partir de 3 mm aplicado en dos capas**.

Presentación

Envase de **15 kg**.
Palet de **540 kg** [36 envases].



* **Los colores mostrados son orientativos** y su tono puede variar dependiendo del soporte en el que se reproduzcan. Los colores exactos se pueden comprobar en las muestras físicas del material en el "Muestrario Oficial de Colores".

Solicite **muestras oficiales**.

Posibilidad de colores especiales bajo demanda.





MAP EXTRAFINO

Impermeabilización aplicada mediante rodillo o brocha, a base de resinas en base agua, sin disolventes.

Aplicaciones

- **Impermeabilizante para cubiertas planas o inclinadas, azoteas, terrazas, muros, etc.** Puede quedar visto sin protección ya que resiste la acción de los rayos ultravioleta. Permite también ser combinado con una proyección posterior de corcho VIPEQ para incrementar el aislamiento térmico, u otros productos VIPEQ dependiendo de las prestaciones a conseguir.
- Realización de **limahoyas, bandas, canalones, etc.**
- Realización de **sellados de sumideros, drenajes, chimeneas, etc.** en soluciones de impermeabilización con MAP.
- Aspecto: **LÍQUIDO VISCOSO**
- Color: **BLANCO ESTÁNDAR** [consultar otros colores]
- Rendimiento: **1 Kg/m² por mano**

Propiedades

- **Totalmente impermeable, elástico, elevada resistencia mecánica y buena resistencia** a temperaturas entre -15°C y +105°C]. Buen puenteo de fisuras.
- Producto líquido que **se adapta a cualquier forma.**
- **Resistencia al agua, álcalis, etc.**
- Libre de disolventes.

Soportes

La superficie debe estar limpia, seca, y libre de contaminantes que puedan afectar negativamente la adhesión del producto. La humedad del soporte no debe ser superior al 4%. Se deberá evitar la aplicación del producto con temperaturas extremas de frío o riesgo de lluvia.

Aplicable sobre cualquier tipo de superficie siempre que se encuentren en buen estado, con excepción de láminas de polietileno o superficies vidriadas en las que la adherencia se puede ver limitada.

Antiguas membranas, suciedad, grasas, aceites, sustancias orgánicas y polvo deben ser eliminados mecánicamente.

Presentación

Envase 15Kg.

Aplicación

- Aplicar una primera mano de aproximadamente 1 kg. mediante brocha de **MAP EXTRAFINO**.
- Colocar sobre dicha mano un MAT de fibra de vidrio [densidad 150/300 g/m²] para su armado.

NOTA: VIPEQ proporcionará también este producto.



- Aplicar una segunda mano de MAP Extrafino de aproximadamente 1 kg. similar a la primera que cubra el MAT de armado y cree una película continua, sin poros ni discontinuidades. No conviene cargar en exceso cada mano.
- Dejar secar el producto hasta que se haya endurecido completamente, tanto superficial como internamente, quedando impermeabilizado.

Nota: Consultar el documento de aplicación del MAP Extrafino para obtener toda la información necesaria para la aplicación del producto.