



Impermeabilización con partículas de caucho  
**MAP / MAP-F**

---





# MAP / MAP-F

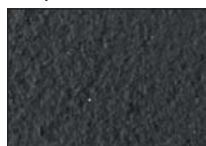


MAP es un producto de aplicación proyectada, formulado a base de partículas de caucho reciclado aglomeradas con aditivos para impermeabilización.

Bajo pedido se puede suministrar la versión MAP-F, formulada específicamente para soportar temperaturas extremas de frío.

## ESPECIFICACIONES

- Disponible en color negro, antracita, verde y terracota. Otros colores a consultar.



- Estanqueidad certificada según UNE-EN 1928:2000 por laboratorio acreditado ENAC.



## APLICACIONES

- Lámina impermeabilizante en cubiertas planas, azoteas, terrazas y cubiertas inclinadas sobre placas tipo onduline, fibrocemento, encapsulado de amianto, etc.
- Reparación de láminas asfálticas deterioradas por los rayos solares.

## CARACTERISTICAS

- El rendimiento aproximado de producto para un grosor total de 3 mm. de 3 kg/m<sup>2</sup>. Se aplica en capas de 1-1.5 mm. de espesor. Cada mano debe estar seca antes de aplicar la siguiente y se deben respetar los tiempos de secado.
- Se proyecta adherida sobre el soporte sin juntas, por lo que se eliminan los riesgos de falta de estanqueidad.
- Soporta la exposición directa a los rayos solares ultravioleta.
- Clasificación frente al fuego Broof.
- No resbalazo. Clase 3 de acuerdo con el CTE-DB SUA.

## PRESENTACIÓN

Envase de 15 kg. Palet de 540 kg. (36 envases).

# MAP EXTRAFINO



MAP EXTRAFINO es un producto de impermeabilización líquido aplicado mediante rodillo o brocha, a base de resinas en base agua, sin disolvente.

## APLICACIONES

- Impermeabilización de cubiertas planas o inclinadas, limahoyas, canalones, sellados de sumideros, drenajes, chimeneas, etc.



## CARACTERISTICAS

- Disponible en color blanco roto, gris y otros colores a consultar.
- Resistente a los rayos solares ultravioleta.
- Rendimiento aproximado de 1 kg/m<sup>2</sup> por mano. Se puede armar mediante un MAT de fibra de vidrio.
- Totalmente impermeable y resistente al agua, álcalis, etc. Libre de disolventes.

## PRESENTACIÓN

Envase de 15 kg. Palet de 540 kg. (36 envases).

